

ISTRUZIONI E MESSA IN FUNZIONE REGISTRATORE DI PRESSIONE RP/A1 INOX DN. 250 CON ATTACCO POSTERIORE, BASE E MANIGLIA

CARATTERISTICHE DI COSTRUZIONE RP/A1

Perno di attacco: acciaio AISI 316
Trasparente: plexiglas spessore 3 mm

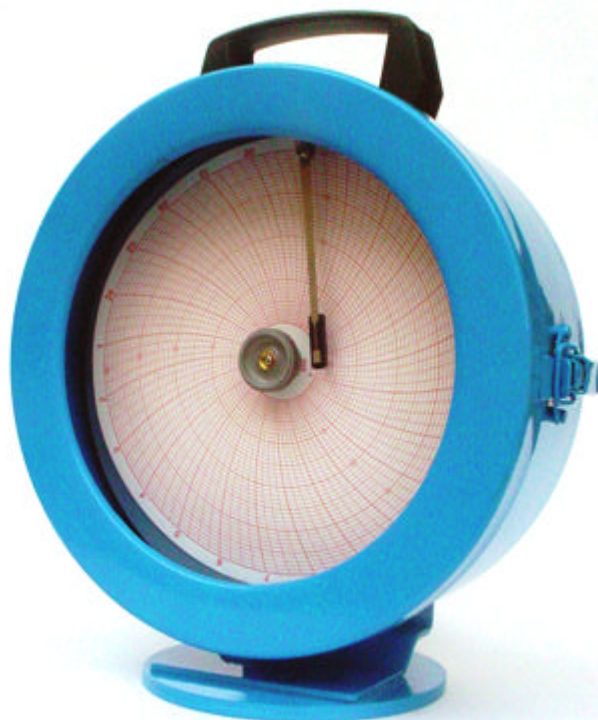
Molla Bourbon: acciaio AISI 316
Orologeria: 1 giro 24 H - 1 giro 168H.

Movimento: acciaio inox- nylon
Disco diagrammale: DN.200

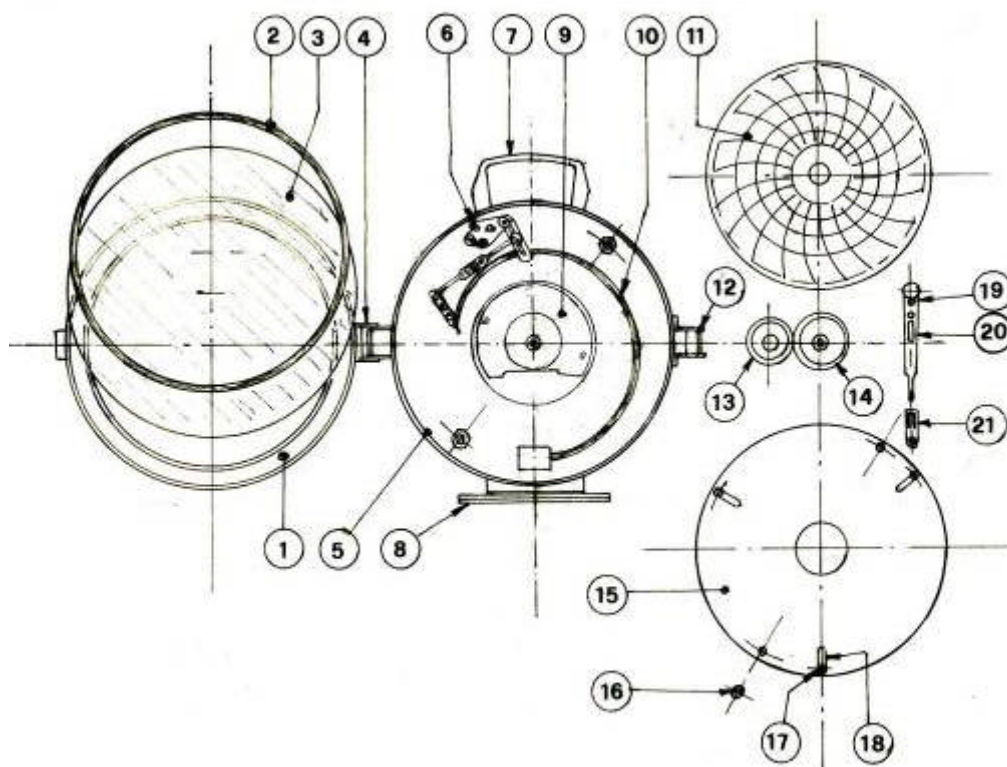
Cassa e Anello: AISI 304

Ampiezza lettura: mm 77

Guarnizione: in policloroprene



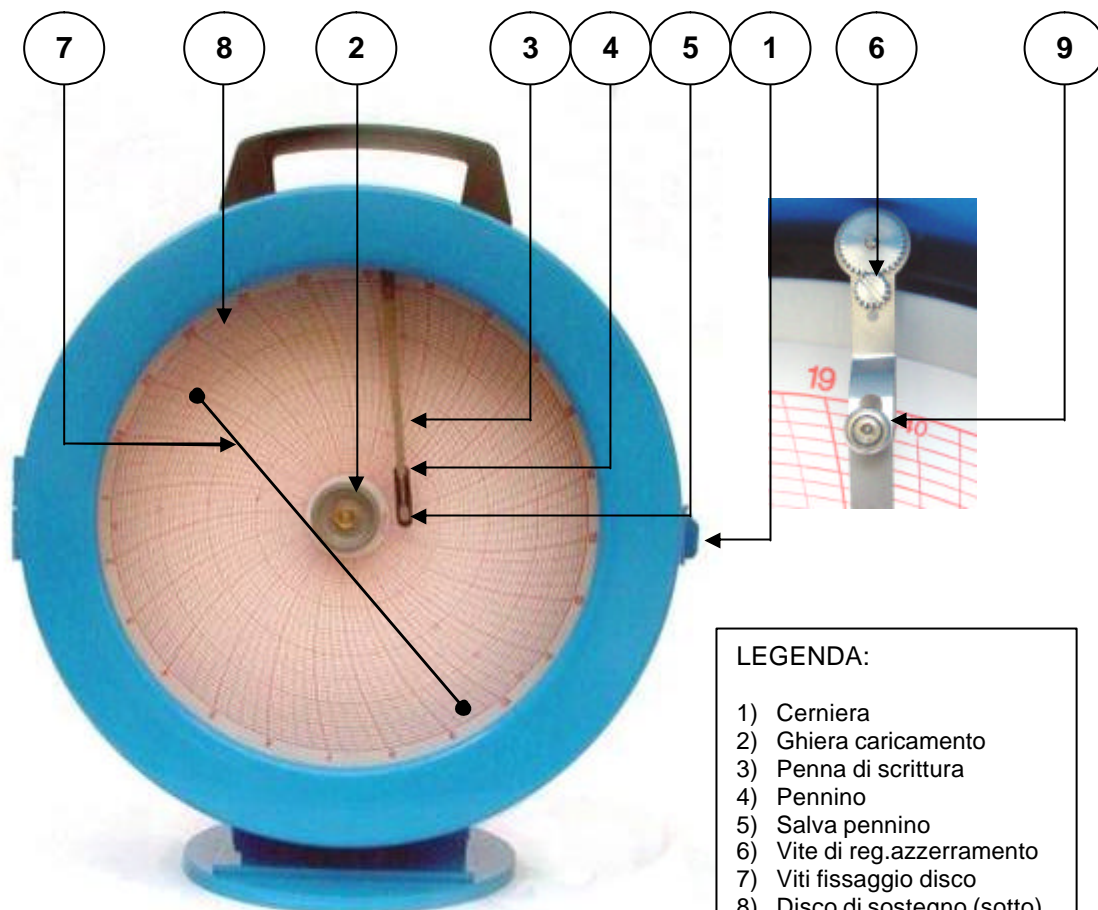
ESPLOSO



Legenda:

1= Anello
2= Guarnizione
3= plexiglas
4= Cerniera
5= Cassa
6= Movimento
7= Maniglia trasporto
8= Base
9= Orologeria
10= Molla bourdon

11= Diagramma
12= Cerniera blocco
13= Ghiera fissaggio diagramma (solo 168 ore)
14= Ghiera fissaggio diagramma e caricamento orologeria
15= Disco porta diagramma
16= Vite fissaggio disco
17= Vite fissaggio fermo diagramma
18= Fermo diagramma
19= Vite taratura
20= Penna porta pennino
21= Pennino



LEGENDA:

- 1) Cerniera
- 2) Ghiera caricamento
- 3) Penna di scrittura
- 4) Pennino
- 5) Salva pennino
- 6) Vite di reg.azzerramento
- 7) Viti fissaggio disco
- 8) Disco di sostegno (sotto)
- 9) Vite reg.pressione penna

ISTRUZIONI E MESSA IN FUNZIONE

- 1) Fissare il manoregistratore in una posizione sicura e di facile lettura
- 2) Aprire l'anello sganciando la cerniera (1)
- 3) Ruotare in senso antiorario la ghiera grigia godronata (2) per il caricamento
- 4) Girare con la mano il disco diagrammale in corrispondenza dell'orario e il giorno di partenza della registrazione
- 5) Togliere il salva pennino (5) e richiudere l'anello agganciando la cerniera (1)

SOSTITUZIONE DISCO DIAGRAMMALE

- 1) Aprire l'anello sganciando la cerniera (1)
- 2) Svitare la ghiera godronata grigia (2) in senso orario
- 3) Togliere il disco diagrammale facendo attenzione alla penna di scrittura (3) ed ai tre salva piega diagrammi
- 4) Inserire il nuovo disco diagrammale posizionandolo sull'ora esatta di registrazione
- 5) Avvitare la ghiera godronata grigia (2) in senso antiorario tenendo fermo con le mani il disco diagrammale
- 6) Richiudere l'anello agganciando la cerniera (1)

SOSTITUZIONE PENNINO *(Codice pennino 092)*

- 1) Aprire l'anello sganciando la cerniera (1)
- 2) Con una mano alzare leggermente la penna porta pennino (3) e con l'altra mano sfilare il pennino (4)
- 3) Rimettere il nuovo pennino spingendo con delicatezza sulla penna (3) e togliere la protezione salva pennino (5)
- 4) Richiudere l'anello agganciando la cerniera (1)

CONTROLLO PRESSIONE

E' consigliabile ogni 4 o 5 mesi di continua lavorazione controllare il manoregistratore con un manometro campione in parallelo

- 1) Aprire l'anello sganciando la cerniera (1)
- 2) Controllare che la penna (3) con il suo pennino (4) sia sulla linea di zero (pressione zero) se per motivi particolari si dovesse trovare fuori dal punto zero, con una mano tenendo ferma la penna portapennino (3) agire con un piccolo cacciavite sulla vite di regolazione (6) fino a far coincidere il pennino di scrittura (4) sulla linea di zero. A questo punto con un manometro campione in parallelo controllare i diversi punti di pressione indicati sul diagramma.
- 3) Richiudere l'anello agganciando la cerniera (1)