

manometri con microinterruttore

MGS7 - DN 100

01.72-74



CE Conforme ai requisiti delle direttive
BT 73/23/CEE - PED 97/23/CE

Strumenti realizzati per l'industria alimentare, conserviera, farmaceutica, petrolchimica, centrali convenzionali e nucleari, per ottenere con sicurezza la regolazione automatica su circuiti idraulici, oleodinamici e fluidici in generale.

Caratteristiche funzionali e costruttive

01.72 - Standard

Precisione: classe 2,5 secondo EN 837-1.

Temperatura ambiente: -25...+65 °C.

Temperatura del fluido di processo: -25...+120 °C.

Pressione di esercizio: max 75% del V.F.S.

Sovrapressione: non ammessa.

Grado di protezione: IP 44 secondo IEC 529.

Intervento elettrico: N. 1 microinterruttore unipolare con contatti in scambio.

Regolazione contatto: tra il 10% e il 75% del V.F.S.

Differenziale: fisso tra intervento in salita e in discesa e corrispondente al 2,5% del V.F.S.; (optional 10% del V.F.S.).

Perno di attacco al processo: in OT 58.

Molla tubolare: in AISI 316L.

Saldatura: in lega di argento.

Cassa: in AISI 304.

Anello: a baionetta, in AISI 304.

Trasparente: in Plexiglas con spessore 4 mm.

Movimento: in acciaio inox.

Quadrante: in alluminio a fondo bianco, con graduazioni e numerazione in nero.

Indice indicazione pressione: in alluminio verniciato nero.

Indice indicazione intervento: in alluminio anodizzato rosso.

Chiavetta di regolazione: in plastica, asportabile.

Guarnizione al trasparente: in EPDM.

Tappo di sfiato: in EPDM.

Collegamento elettrico: scatola di cablaggio con pressacavo PG9 secondo DIN 46320; pressacavo PG7 in PVC nel tipo B (montaggio a pannello).

01.74 - Inox

Precisione: classe 2,5 secondo EN 837-1.

Temperatura ambiente: -25...+65 °C.

Temperatura del fluido di processo: -40...+150 °C.

Pressione di esercizio: max 75% del V.F.S.

Sovrapressione: non ammessa.

Grado di protezione: IP 44 secondo IEC 529.

Intervento elettrico: N. 1 microinterruttore unipolare con contatti in scambio.

Regolazione contatto: tra il 10% e il 75% del V.F.S.

Differenziale: fisso tra intervento in salita e in discesa e corrispondente al 2,5% del V.F.S.; (optional 10% del V.F.S.).

Perno di attacco al processo: in AISI 316L.

Molla tubolare: in AISI 316L da tubo trafilato senza saldature.

Saldatura: AISI 316 TIG.

Cassa: in AISI 304.

Anello: a baionetta, in AISI 304.

Trasparente: in Plexiglas con spessore 4 mm.

Movimento: in acciaio inox.

Quadrante: in alluminio a fondo bianco, con graduazioni e numerazione in nero.

Indice indicazione pressione: in alluminio verniciato nero.

Indice indicazione intervento: in alluminio anodizzato rosso.

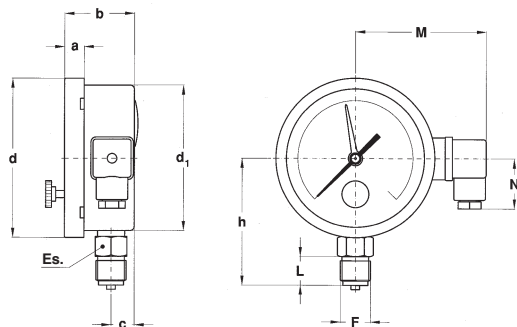
Chiavetta di regolazione: in plastica, asportabile.

Guarnizione al trasparente: in EPDM.

Tappo di sfiato: in EPDM.

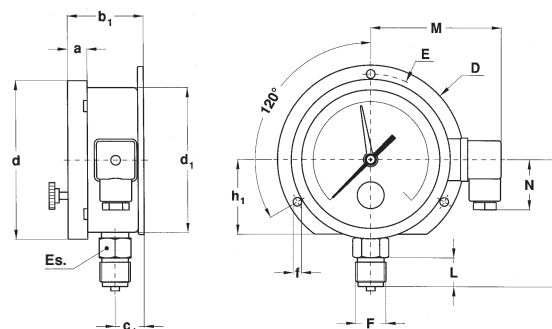
Collegamento elettrico: scatola di cablaggio con pressacavo PG9 secondo DIN 46320; pressacavo PG7 in PVC nel tipo B (montaggio a pannello).

TIPI, DIMENSIONI E PESI



TIPO A

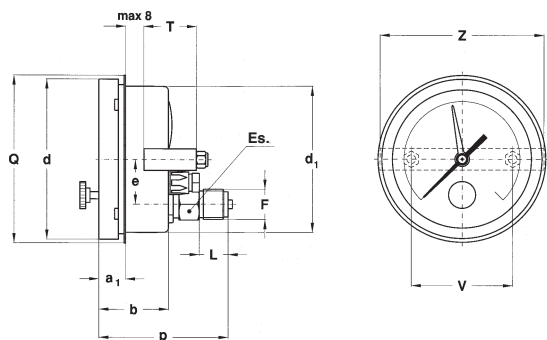
per montaggio locale diretto su tubazione;
con raccordo radiale.



TIPO C

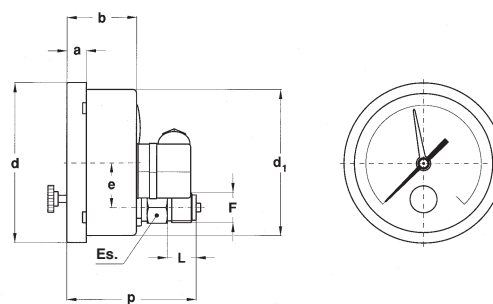
per montaggio a parete;
con flangia posteriore e raccordo radiale.

Tipo	F	a	b	b ₁	c	c ₁	d	d ₁	f	h	h ₁	D	E	M	N	L	Es.	Peso
A	1/2" Gas o NPT	13	48,5	-	16,1	-	110,6	101	-	88,5	-	-	-	90,5	36	20	22	0,6 Kg.
C	1/2" Gas o NPT	13	-	52,5	-	20,1	110,6	101	6	88,5	52	130	118	90,5	36	20	22	0,6 Kg.



TIPO B

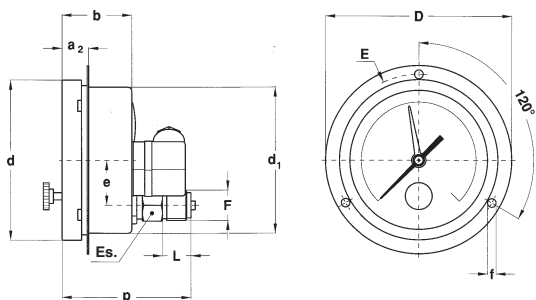
per montaggio a pannello;
con staffa e raccordo posteriore.



TIPO D

per montaggio locale diretto su tubazione;
con raccordo posteriore.

Tipo	F	a	a ₁	a ₂	b	d	d ₁	e	f	p	D	E	Q	T	V	Z	L	Es.	Peso
B	1/2" Gas o NPT	-	20	-	48,5	110,6	101	31	-	90	-	-	112	41,5	70	112	20	22	0,6 Kg.
D	1/2" Gas o NPT	13	-	-	48,5	110,6	101	31	-	90	-	-	-	-	-	-	20	22	0,6 Kg.
E	1/2" Gas o NPT	-	-	20	48,5	110,6	101	31	6	90	132	118	-	-	-	-	20	22	0,6 Kg.



TIPO E

per montaggio a pannello;
con flangia anteriore e raccordo posteriore.

CAMPI SCALA

MANOMETRI

TAB. 1

CAMPI	bar (1)	kPa	MPa	bar est.	bar est.	bar est.
				(1)		
				psi int.	kPa int.	MPa int.
0...1			♦			
0...1,6	♦		♦	♦	♦	
0...2,5	♦		♦	♦	♦	
0...4	♦		♦	♦	♦	
0...6	♦		♦	♦	♦	
0...10	♦		♦	♦		♦
0...16	♦		♦	♦		♦
0...25	♦		♦	♦		♦
0...40	♦		♦	♦		♦
0...60	♦		♦	♦		♦
0...100	♦	♦		♦		♦
0...160	♦	♦		♦		♦
0...250	♦	♦		♦		♦
0...300	♦					
0...400	♦	♦		♦		♦
0...600	♦	♦		♦		♦
0...1000		♦				
0...1600		♦				
0...2500		♦				

(1) Disponibile anche kg/cm²

TAB. 2

CAMPI	psi	psi int.	psi est.	psi est.
		kPa est.	bar int.	Kg/cm ² int.
0...30	♦	♦	♦	♦
0...60	♦	♦	♦	♦
0...100	♦	♦	♦	♦
0...160	♦	♦	♦	♦
0...200	♦	♦	♦	♦
0...300	♦	♦	♦	♦
0...400	♦	♦	♦	♦
0...600	♦	♦	♦	♦
0...800	♦	♦	♦	♦
0...1000	♦	♦	♦	♦
0...1500	♦	♦	♦	♦
0...2000	♦	♦	♦	♦
0...3000	♦	♦	♦	♦
0...4000	♦	♦	♦	♦
0...5000	♦	♦	♦	♦
0...6000	♦	♦	♦	♦
0...10000	♦	♦	♦	♦

MANOVUOTOMETRI & VUOTOMETRI

TAB. 3

CAMPI	bar	kPa	bar est.	bar est.
			psi int.*	kPa int.
-1...0	♦		♦	♦
-1...0,6	♦		♦	♦
-1...1,5	♦		♦	♦
-1...3	♦		♦	♦
-1...5	♦		♦	♦
-1...9	♦		♦	♦
-1...15	♦		♦	♦
-1...24	♦		♦	♦
-100...0		♦		
-100...150		♦		
-100...300		♦		
-100...500		♦		
-100...900		♦		
-100...1500		♦		
-100...2400		♦		

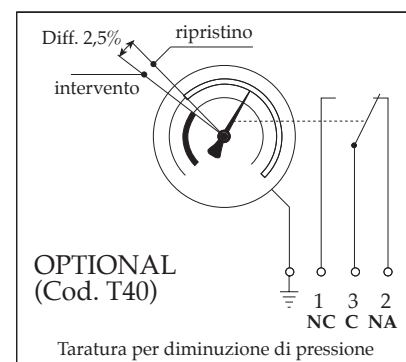
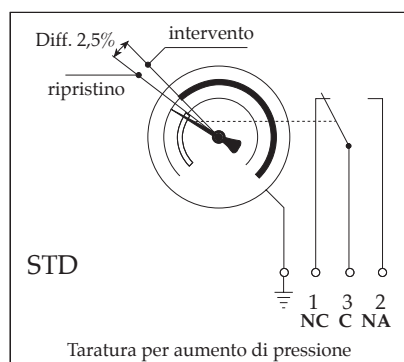
* unità di misura per il vuoto: "inHg"

TAB. 4

CAMPI	psi*	psi int.*	psi est.*	psi est.*
		kPa est.	bar int.	Kg/cm ² int.
-30...0	♦	♦	♦	♦
-30...15	♦	♦	♦	♦

* unità di misura per il vuoto: "inHg"

MICROINTERRUTTORE: TARATURA



CORRENTE DI ESERCIZIO

Volt	CC	CA	Carico induttivo
220	0,3 A	4 A	4 A
110	0,4 A	4 A	4 A
48	4 A	4 A	4 A
24	4 A	4 A	4 A

COLLEGAMENTI

Collegamenti	Scatola di cablaggio	Cavo quadripolare
NC	Contatto N.°1	Colore Marrone
NA	Contatto N.°2	Colore Nero
C	Contatto N.°3	Colore Blu
Terra	Terra	Colore Giallo-Verde

OPTIONAL

Descrizione	Cod.	01.72	01.74
Regolazione intervento elettrico sotto vetro - IP 55	CH1	◆	◆
Differenziale d'intervento 10% V.F.S. (per campi $\geq 2,5$ bar)	D30	◆	◆
Sgrassaggio per ossigeno	P02		◆
Spina di strozzatura in ottone $\varnothing 0,4$ mm. per campi ≤ 40 bar	S06	◆	
Targhetta inox per siglatura	T25	◆	◆
Trasparente in vetro (1)	T30	◆	◆
Taratura per diminuzione di pressione	T40	◆	◆
Vite di strozzatura in AISI $\varnothing 0,7$ mm. per campi ≤ 40 bar	V11		◆

(1) da ordinarsi unitamente ad optional "CH1"

COME ORDINARE

	CODICE & DESCRIZIONE
01	01- sezione
74	72 - modello MGS7 standard 74 - modello MGS7 Inox
1	1 - versione standard
C	A - radiale B - posteriore - staffa a "U" C - radiale - flangia posteriore D - posteriore E - posteriore - flangia anteriore
E	E - DN100
2	1 - fino a 2,5 bar 2 - da 4 a 40 bar 3 - oltre 40 bar
0/10 bar	vedere tabelle campi scala
41M	21M - 1/4" GAS 23M - 1/4" NPT 31M - 3/8" GAS 33M - 3/8" NPT 41M - 1/2" GAS 43M - 1/2" NPT
V11	vedere tabella optional

ACCESSORI

Separatori di fluido: sono necessari per trasmettere la pressione di fluidi di processo corrosivi, caldi, a viscosità elevata o cristallizzabili. Per altre informazioni consultare i fogli di catalogo 04.

Limitatori tarabili di pressione: si dimostra d'utilità sugli impianti che possono generare sovrappressioni elevate, escludendo automaticamente il manometro alla pressione prefissata, e reinserendolo automaticamente in circuito, a pressione di processo normalizzata. Completi dettagli sono descritti nel prospetto 05.48-49.

Valvole: per dettagli costruttivi e limiti di impiego consultare il ns. foglio di catalogo 05.

Ricci, sifoni e raccorderia: per la scelta del tipo consultare il ns. foglio di catalogo 05.5xx.

Stabilizzatori: consultare il foglio di catalogo 05.450-470.