



Per DN63 : vedere foglio di catalogo 01.18 DN63
Per DN100-150 : vedere foglio di catalogo 01.18 DN100-150

Strumenti realizzati per l'industria alimentare, conserviera, farmaceutica, petrolchimica, centrali convenzionali e nucleari, adatti a resistere alle condizioni di esercizio più sfavorevoli, determinate dall'aggressività del fluido di processo e dell'ambiente e per fluidi che non presentano una viscosità elevata o che non cristallizzano. Per l'impiego su centraline oleodinamiche, pompe, idropultrici, presse, motocompressori, turbine, motori Diesel, impianti chimici, petrolchimici e di refrigerazione, e comunque in presenza di pressioni pulsanti e vibrazioni, è consigliata la versione con la cassa riempita di liquido ammortizzante.

Caratteristiche costruttive e funzionali

01.18.1 DN40 - Standard

Precisione: 1,6 secondo EN 837-1.
Temperatura ambiente: -25...+65 °C.
Temperatura del fluido di processo: -30...+100 °C.
Pressione di esercizio: max 75% del valore di fondo scala
Sovrapressione: 25% del valore di fondo scala.
Grado di protezione: IP 55 secondo IEC 529, (con foro di sfiato occluso).
Perno di attacco al processo: in AISI 316L.
Molla tubolare: in AISI 316L da tubo trafilato senza saldature.
Saldatura: AISI 316 T.I.G.
Cassa: in AISI 304 con foro di sfiato.
Anello: a baionetta, in AISI 304.
Trasparente: in vetro.
Movimento: in acciaio inox.
Quadrante: in alluminio a fondo bianco, con graduazioni e numerazione in nero.
Indice: in alluminio laccato nero.
Guarnizione: in VITON E 60 C.

01.18.1 DN50 - Standard

Temperatura ambiente: -25...+65°C.
Grado di protezione IP 55 secondo IEC 529.
Cassa: in AISI 304.
Anello: graffato, in AISI 304.
Trasparente: in plexiglas.
Guarnizioni: in EPDM.
Tappo di sfiato: in EPDM.
Altre caratteristiche: come 01.18.1 DN40.

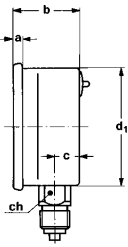
01.18.2 DN50 - Riempibile

Grado di protezione: IP 65 secondo IEC 529.
Nota: questa versione è adatta per riempimento con glicerina.
Altre caratteristiche: come 01.18.1 DN50 (come 01.18.3 DN50 se riempito).

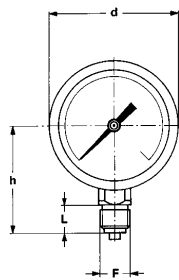
01.18.3 DN50 - A riempimento di liquido

Temperatura ambiente: +15...+65°C.
Temperatura del fluido di processo: max +65°C.
Grado di protezione: IP 65 secondo IEC 529.
Liquido di riempimento: glicerina 98%.
Altre caratteristiche: come 01.18.1 DN50.

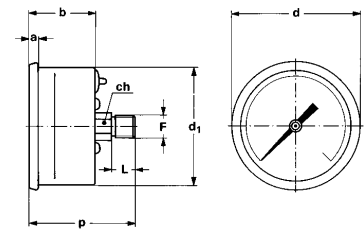
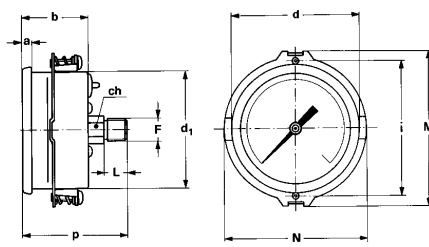
TIPI, DIMENSIONI E PESI.



TIPO A
per montaggio locale diretto;
con raccordo radiale.



TIPO B
per montaggio incassato;
con staffa e raccordo posteriore.



TIPO D
per montaggio locale diretto;
con raccordo posteriore.

DN	TIPO	a	b	c	d	d ₁	i	M	N	Peso MGS18	Peso MGS18/3
40	D		26,5		45	41				0,07 Kg.	
50	A	4	29	11	56	51				0,095 Kg.	0,140 Kg.
50	B	4	29		56	51	58,5	67,5	62,6	0,078 Kg.	0,125 Kg.
50	D	4	29		56	51				0,078 Kg.	0,125 Kg.

(dimensioni : mm.)

F	Codice	L	ch	h	p
1/8" Gas	11M	10	12	44,5	46
1/8" NPT	13M	10	12	44,5	46
1/4" Gas	21M	12	14	46,5	51
1/4" NPT	23M	15	14	49,5	51

(dimensioni : mm.)

COME ORDINARE CAMPI SCALA - "A" = DN 40; "B" = DN 50.

CODICE & DESCRIZIONE	
01	01- sezione
18	18 - modello MGS18
2	1 - versione standard 2 - versione a secco 3 - versione riempita
B	A - radiale B - posteriore - staffa a "U" D - posteriore
B	A - DN40 B - DN50
2	2 - da 2,5 a 40 bar
0/10 bar	vedere tabelle campi scala
21M	11M - 1/8" GAS 13M - 1/8" NPT 21M - 1/4" GAS (1) 23M - 1/4" NPT (1)
D02	vedere tabella optional

TAB. 1

CAMPI	bar	kPa	MPa	bar est.	bar est.	bar est.
				psi int.	kPa int.	MPa int.
0÷2,5	AB		AB	AB	AB	
0÷4	AB		AB	AB	AB	
0÷6	AB			AB	AB	
0÷10	AB			AB		AB
0÷16	AB			AB		AB
0÷25	AB			AB		AB
0÷40	AB			AB		AB
0÷250		AB				
0÷400		AB				
0÷600		AB				
0÷1000		AB				
0÷1600		AB				
0÷2500		AB				

TAB. 2

CAMPI	psi int.	psi est.	psi est.
	kPa est. <td>bar int. <td>kg/cm² int. </td></td>	bar int. <td>kg/cm² int. </td>	kg/cm ² int.
0÷30	AB	AB	AB
0÷60	AB	AB	AB
0÷100	AB	AB	AB
0÷160	AB	AB	AB
0÷200	AB	AB	AB
0÷300	AB	AB	AB
0÷400	AB	AB	AB
0÷500	AB	AB	AB
0÷600	AB	AB	AB

OPTIONAL

Descrizione	Codice	
Raccordo in AISI 316 1/8" x 1/4"	D02	AB
Spina di strozzatura ≤ 40 bar (solo per raccordo radiale)	S02	B
Trasparente in vetro (1)	T30	B

(1) Solo per MGS18 (18.1) DN 50.

(1) Per tipi B e D da ordinarsi unitamente ad optional D02.