



Per DN63 - vedere foglio di catalogo 01.10 DN63  
Per DN100 - vedere foglio di catalogo 01.10 DN100 e 01.04 DN100

Strumenti progettati per l'impiego in centrali di produzione corrente elettrica, pompe, idropultrici, presse, compressori, turbine, motori diesel, industrie chimiche, petrolchimiche, impianti refrigeranti e su macchine o impianti con pressioni pulsanti e vibrazioni meccaniche. Possono essere utilizzati con fluidi liquidi o gassosi che non aggrediscono le leghe di rame, che non presentano una viscosità elevata e che non cristallizzano.

## Caratteristiche funzionali e costruttive

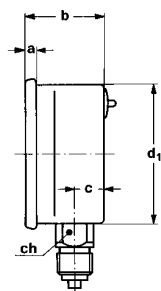
### 01.10.2 - Riempibile

**Precisione:** 1,6 secondo EN 837-1.  
**Temperatura ambiente:** -25...+65 °C.  
**Temperatura del fluido di processo:** max +120 °C (max +65 °C se riempito).  
**Pressione di esercizio :** max 75% del valore di fondo scala .  
**Sovrapressione:** (riferita al valore di fondo scala):  
25% per campi  $\leq$  40 bar;  
15% per campi  $>$  40 bar.  
**Grado di protezione:** IP 65 secondo IEC 529.  
**Perno di attacco al processo:** ottone OT 58.  
**Molla tubolare:**  
a "C" in bronzo fosforoso per campi  $\leq$  40 bar;  
a spirale in bronzo fosforoso per campi 60...400 bar.  
**Saldatura:**  
in lega di stagno-rame per campi  $\leq$  40 bar;  
in lega di stagno-argento per campi 60...400 bar.  
**Cassa:** in AISI 304.  
**Trasparente:** in plexiglas.  
**Movimento:** in ottone OT 59.  
**Quadrante:** in alluminio a fondo bianco, con graduazioni e numerazione in nero.  
**Quadranti speciali:** campi scala differenti dallo standard e marchi cliente, fornibili su richiesta.  
**Indice:** in alluminio laccato nero.  
**Guarnizione al trasparente:** in EPDM.  
**Tappo di riempimento:** in EPDM.

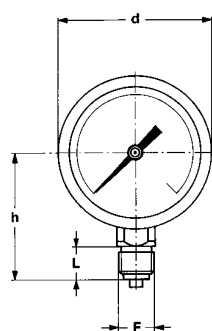
### 01.10.3 - A riempimento di liquido

**Precisione:** 1,6 secondo EN 837-1.  
**Temperatura ambiente:** +15...+65 °C.  
**Temperatura del fluido di processo:** max +65 °C .  
**Pressione di esercizio :** max 75% del valore di fondo scala .  
**Sovrapressione:** (riferita al valore di fondo scala):  
25% per campi  $\leq$  40 bar;  
15% per campi  $>$  40 bar.  
**Grado di protezione IP 65** secondo IEC 529.  
**Perno di attacco al processo:** ottone OT 58.  
**Molla tubolare:**  
a "C" in bronzo fosforoso per campi  $\leq$  40 bar;  
a spirale in bronzo fosforoso per campi 60...400 bar.  
**Saldatura:**  
in lega di stagno-rame per campi  $\leq$  40 bar;  
in lega di stagno-argento per campi 60...400 bar.  
**Cassa:** in AISI 304.  
**Trasparente:** in plexiglas.  
**Movimento:** in ottone OT 59.  
**Quadrante:** in alluminio a fondo bianco, con graduazioni e numerazione in nero.  
**Quadranti speciali:** campi scala differenti dallo standard e marchi cliente, fornibili su richiesta.  
**Indice:** in alluminio laccato nero.  
**Guarnizione al trasparente:** in EPDM.  
**Tappo di riempimento:** in EPDM.  
**Liquido di riempimento:** glicerina 98%.

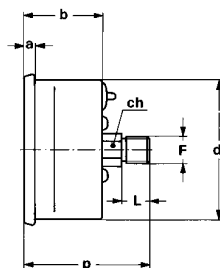
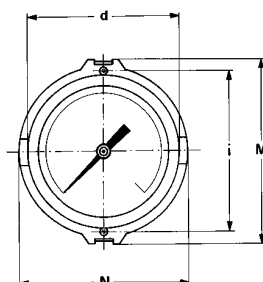
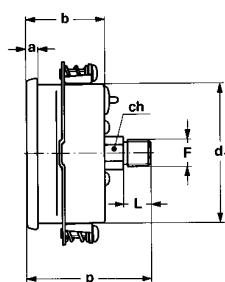
**TIPI, DIMENSIONI E PESI.**



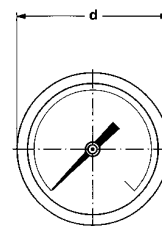
**TIPO A**  
per montaggio locale diretto;  
con attacco radiale.



**TIPO B**  
per montaggio incassato;  
con staffa e attacco posteriore.



**TIPO D**  
per montaggio locale diretto;  
con attacco posteriore.



DN	TIPO	F	a	b	c	d	d <sub>1</sub>	h	i	p	M	N	L	ch	Peso 10.2	Peso 10.3
50	A	1/4" Gas	4	29	11	56	51	46,5					12	14	0,1 Kg.	0,145 Kg.
50	A	1/4" NPT	4	29	11	56	51	49,5					15	14	0,1 Kg.	0,145 Kg.
50	B	1/8" Gas o NPT	4	29		56	51		58,5	46	67,5	62,6	10	12	0,085 Kg.	0,132 Kg.
50	D	1/8" Gas o NPT	4	29		56	51			46			10	12	0,085 Kg.	0,132 Kg.

**COME ORDINARE CAMPI SCALA**

	CODICE & DESCRIZIONE
<b>01</b>	01- sezione
<b>10</b>	10 - modello MGS10
<b>3</b>	2 - versione a secco 3 - versione riempita
<b>B</b>	A - radiale B - posteriore - staffa ad anello D - posteriore
<b>B</b>	B - DN 50
<b>2</b>	2 - campi ≤ 40 bar 3 - campi > 40 bar
<b>0/10 bar</b>	vedere tabelle campi scala
<b>11M</b>	11M - 1/8" GAS 13M - 1/8" NPT 21M - 1/4" GAS (1) 23M - 1/4" NPT (1)
<b>S03</b>	vedere tabella optional

(1) per tipo posteriore aggiungere optional D01.

TAB. 1

CAMPI	bar	kPa	MPa	bar est.	bar est.	bar est.
				psi int.	kPa int.	MPa int.
0÷2,5	◆		◆	◆	◆	
0÷4	◆		◆	◆	◆	
0÷6	◆		◆	◆	◆	
0÷10	◆		◆	◆		◆
0÷16	◆		◆	◆		◆
0÷25	◆		◆	◆		◆
0÷40	◆		◆	◆		◆
0÷60	◆			◆		◆
0÷100	◆			◆		◆
0÷160	◆			◆		◆
0÷250	◆	◆		◆		◆
0÷400	◆	◆		◆		◆
0÷600		◆				
0÷1000		◆				
0÷1600		◆				
0÷2500		◆				

TAB. 2

CAMPI	psi int.	psi est.	psi est.
	kPa est.	bar int.	kg/cm <sup>2</sup> int.
0÷30	◆	◆	◆
0÷60	◆	◆	◆
0÷100	◆	◆	◆
0÷160	◆	◆	◆
0÷200	◆	◆	◆
0÷300	◆	◆	◆
0÷400	◆	◆	◆
0÷500	◆	◆	◆
0÷600	◆	◆	◆
0÷1000	◆	◆	◆
0÷1500	◆	◆	◆
0÷2000	◆	◆	◆
0÷3000	◆	◆	◆
0÷4000	◆	◆	◆
0÷5000	◆	◆	◆
0÷6000	◆	◆	◆

**OPTIONAL**

DESCRIZIONE	CODICE
Ditale 1/8" x 1/4"	D01
Senza spina di strozzatura (2)	S03

(2) solo per tipo radiale